



## SKÖTSELANVISNING FÖR RADIATORER

I DENNA LÄGENHET REGLERAS TEMPERATUREN AUTOMATISKT AV DANFOSS RADIATORTERMOSTATER PÅ RADIATORERNA.

NI BEHÖVER INTE STÄNDIGT GÖRA OMSTÄLLNINGAR ELLER ÖPPNA FÖNSTER FÖR ATT FÅ RÄTT RUMSTEMPERATUR.

RADIATORTERMOSTATENS SKALA ÄR INDELAT I KOMFORTZONER. SIFFRAN 5 MOTSVARAR CA 21 °C RUMSTEMPERATUR. INSTÄLLNING MOT HÖGRE SIFFERVÄRDE GER HÖGRE OCH INSTÄLLNING MOT LÄGRE SIFFERVÄRDE GER LÄGRE RUMSTEMPERATUR.

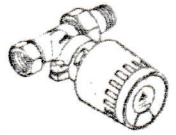
UNDVIK STORA OMSTÄLLNINGAR OCH BEAKTA ATT VÄRME-TRÖGHET HOS VÄGGAR OCH MÖBLER GÖR ATT DET DRÖJER EN TID INNAN RUMSTEMPERATUREN EFTER OMSTÄLLNING ANTAR DET NYA VÄRDET.

DET ÄR INTE FEL OM RADIATORN IBLAND BLIR KALL. VID T EX SOLINFALL, HÖGA TEMPERATURER I ANGRÄNSANDE RUM MED DÖRRAR ÖPPNA, FLERA PERSONER SAMLADE I ETT RUM KAN VÄRMEÖVERSKOTT UPPSTÅ. RADIATORTERMOSTATEN STÄNGER DÅ AV RADIATORVÄRMEN.

VID RÄTT HANDHAVANDE GER RADIATORTERMOSTATERNA ÖKAD BEKVÄMLIGHET OCH VÄRMEKONFORT SAMTIDIGT SOM BRÄNSLEKOSTNADERNA REDUCERAS.

SEDAN NI FUNNIT EN INSTÄLLNING SOM GER EN FÖR ER BEHAGLIG TEMPERATUR HÄLLES DENNA AV RADIATORTERMOSTATERNA.

NI HAR DOCK ALLTID MÖJLIGHET ATT EFTER BEHOV ÄNDRA INSTÄLLNINGEN



013R9076

013R9076

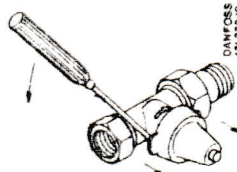


Fig. 1

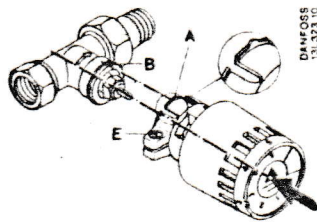


Fig. 2.1

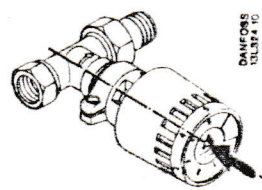


Fig. 2.2

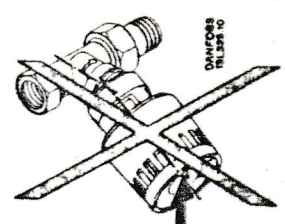


Fig. 2.3

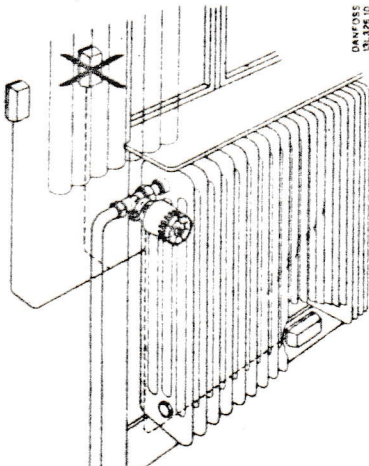


Fig. 3

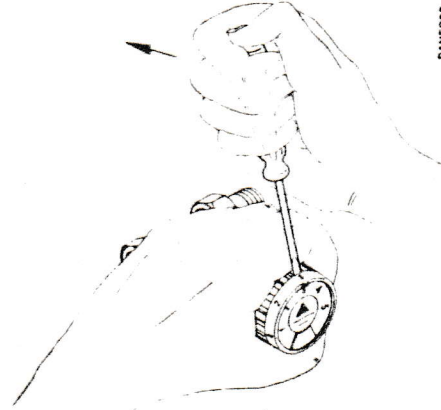


Fig. 4

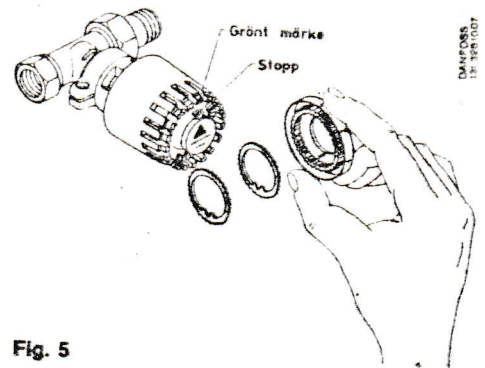


Fig. 5

## SVENSKA

### RADIATORTERMOSTAT, RAVL

#### MONTERING AV REGULATOREDEL

Tag bort skyddsskåpan från ventilhuset, fig. 1. Lossa skruven E, fig. 2.1.

Sammanför regulatordel och ventilhus med ett lätt tryck, då riktningsspåret A är mittför motsvarande rilla B, fig. 2.1. Sammanföringen sker enklast när regulatordelens pil är inställd på siffran 5, som på fabriken. Pilen bör dessutom sitta rakt uppåt och namnet Danfoss skall vara rättvänt, fig. 2.2.

För att säkerställa att regulatordelens tryckdot placeras korrekt mot peckboxstiftet, får regulatordelen inte »vikas» på plats, fig. 2.3. Spänn skruven E, och regulatordelen är monterad.

#### PLACERING AV FJÄRRGIVARE (fig. 3)

Är regulatordelen utförd med fjärrgivare (kapillärörsgivare), placeras givaren bäst på väggen vid sidan av radiatoren, ca. 1,5 m över golvet. Är denna placering inte möjlig, kan givaren placeras under radiatoren. Varken den inbyggda givaren eller fjärrgivaren får täckas av gardiner eller annat, som kan förhindra rumsluften att cirkulera fritt förbi givaren.

#### INSTÄLLNING

Termostaten inställs genom att vrida regulatordelens manöverdel. Vridning medurs ger lägre rumstemperatur och vridning moturs ger högre rumstemperatur.

#### DEMONTERING AV REGULATOREDEL

Ställ in på max. innan skruven E lossas.

#### JUSTERING

Termostaten är justerad av Danfoss.

Speciell rumsinredning med ovanlig placering av radiatoren kan dock kräva en förnyad justering, som utföres på följande sätt: Mät rumstemperaturen och jämför den med termostatsens (eller termostaternas) inställning. Siffrorna 1-2-3-4-5 motsvarar ca. 9-12-15-18-21°C.

Överensstämmer inte den avlästa temperaturen med termostaten, gör på följande sätt:

Tag av skalringen med en skruvmejsel, fig. 4. Se till att stoppringens noter griper om skalringens tapp. Sätt på skalringen igen så att pilen pekar på det tal som motsvarar rummets temperatur.

#### GRUNDJUSTERING

Om manöverdelen skruvas av regulatordelen (endast möjligt när skalringen är avtagen) kan en grundjustering utföras på följande sätt: Skruva på manöverdelen moturs, skruva till dess att det tar stopp.

Vrid sedan tillbaka medurs så att det gröna märket står mittför pilen, fig. 5.

Se till att stoppringens noter griper om skalringens tapp.

Sätt på skalringen, så att pilen pekar på 3.

#### BEGRÄNSNING

Begränsning av max. inställning

Ställ in manöverdelen på siffran 1 och tag bort skalringen, fig. 4.

Tag ut den övre stoppringen, fig. 5.

Sätt in stoppringen med stoppklacken två tandmellanrum till vänster om önskad max. inställning.

Sätt på skalringen med siffran 3 mittför det gröna märket, fig. 5.

Begränsning av min. inställning

Ställ in manöverdelen på siffran 5 och tag bort skalringen, fig. 4.

Tag ut den övre stoppringen, fig. 5.

Sätt på stoppringen med stoppklacken två tandmellanrum till höger om önskad min. inställning.

Sätt på skalringen med siffran 3 mittför det gröna märket, fig. 5.

Samtidig begränsning av min. och max. inställning

Ställ in manöverdelen på siffran mitt emellan önskad min. och max. inställning och tag bort skalringen, fig. 4.

Flytta bägge stoppringarna så att stoppklackarna kommer två tandmellanrum till vänster om önskad max. inställning respektive till höger för önskad min. inställning. Den yttre stoppringen för max. inställning.

Sätt på skalringen med siffran 3 mittför det gröna märket, fig. 5.

#### LÄSNING

Manöverdelen vrids till önskat läge och skalringen togs av. Stoppringarna togs ut och flyttas så att det mellan stoppringarnas noter blir ett mellanrum som motsvarar det önskade läget för pilen (fig. 5). Sätt på skalringen igen med en not på varje insida av stoppet.

Med hänsyn till säsongsmässiga variationer i tillloppstemperaturen rekommenderas att manöverdelen alltid kan vridas mellan två tal.